
COMMUNI - CARE

gemeinnützige UG (haftungsbeschränkt)

Jahresprogramm 2012



Für Kinder, Jugendliche und junge Erwachsene
mit individuellem Assistenzbedarf





Inhaltsverzeichnis

Impressionen	S.4
COMMUNI-CARE gUG	S.5
„Wohnstube“ Tabula Rasa	S.6
Urlaubsreisen	S.7
Jahresüberblick 2012	S.8
Urlaubsreisen	S.10
Individualreisen	S.11
Urlaubsreisen: Kosten, Finanzierung und Vertragsbedingungen	S.12
Ferienausflugsguppe	S.13
Freizeit- und Assistenzangebote	S.14

Viel Spaß beim Stöbern in unserem Programm oder im Internet unter:

www.communi-care.org und www.wohnstube-tabula-rasa.de

Hallo ihr Lieben,

auch dieses Jahr freuen wir uns, Euch unser neues Jahresprogramm vorstellen zu können! Es wartet ein Jahr voller gemeinsamer Unternehmungen und Entdeckungen auf uns. Ob Trommelgruppe oder Ferienfreizeit, es ist für jeden etwas dabei. Auf den folgenden Seiten möchten wir Euch unsere Angebote und Ideen für dieses Jahr vorstellen.

Wie im letzten Jahr geht es wieder gemeinsam in die weite Welt. Dieses Mal reisen wir nach Italien und Frankreich, wo wir eine schöne Zeit bei Erkundungen und Entspannung im warmen Sonnenschein erleben werden. Die Anmeldungen für beide Freizeiten sind bereits möglich und wir freuen uns schon darauf, mit Euch zusammen in die Ferien zu fahren!

Bei unseren Freunden von der Mogli-Initiative (www.mogli-initiative.de) findet ihr weitere tolle Angebote für das Jahr 2012. Ihr könnt uns auch im Internet besuchen und unser Programm, sowie alle Anmeldeformulare anschauen und runterladen.

Wenn ihr selbst noch Ideen und Anregungen zu unseren Angeboten habt, oder selbst etwas vorschlagen möchtet, dann lasst es uns wissen!

Wir hoffen, Ihr seid gut in das Jahr 2012 gestartet und freuen uns auf die gemeinsame Zeit mit Euch.

Herzlichst,

das Team der COMMUNI-CARE gUG

Monika Wegenke (Geschäftsführung, Jugend- und Heimerzieherin)
Judith Mönch (Heilerziehungspflege), Géraldine Elspaß (Soziale Arbeit),
Margarethe Haiges (Gymnasial-Lehramtstudentin Mathematik und Französisch)
Simon Wassenhoven (Jugend- und Heimerzieher/Anerkennungsjahr),
Claudia Heim (Soziale Arbeit), Arne Dempwolff (Heilerziehungspflege)
Jessica Wagner (Vorpraktikum), Diana Koleda (Vorpraktikum),
Christina Teuber (Heilerziehungspflege in Ausbildung)

Kontakt: Communi-Care gUG - Alstaterstr.27 - 69124 Heidelberg

Telefon: 06221 - 18 51 734

Bankverbindung

Mobil: 0172 - 71 40 943

Kontoinhaber: Communi-Care gUG

Email: info@communi-care.org

Commerzbank Heidelberg

Web: www.communi-care.org

BLZ: 672 800 51 Kto.: 047 198 5200



- 🌐 **Wir haben Spaß.**
- 🌐 **Wir sind authentisch.**
- 🌐 **Wir kommunizieren und sind interaktiv.**
- 🌐 **Wir gestalten aktiv und leben gemeinsam.**
- 🌐 **Wir erweitern unsere sozialen und lebenspraktischen Kompetenzen.**
- 🌐 **Wir wollen selbstständiger werden, um selbstbestimmter leben zu können.**

COMMUNI-CARE

gemeinnützige UG (haftungsbeschränkt)

COMMUNI-CARE ist eine Non-Profit Organisation, die ausschließlich und unmittelbar gemeinnützige Zwecke verfolgt. Zweck der Gesellschaft ist die nachhaltige Integration und Inklusion von kommunikationsbeeinträchtigten Menschen, sowie von Menschen mit Autismus. Ziele sind u.a. Gesundheitsförderung, Erziehungsberatung, Aus- und Weiterbildung und alle Formen der Assistenz in allen Lebensbereichen.

Wir arbeiten:

- 🌐 kompetenz-, entwicklungs- und handlungsorientiert
- 🌐 auf langjährigen Erfahrungen und Kenntnissen basierend

nach dem Prinzip lebenslangen Lernens mit dem Ziel vermehrter Selbstwirksamkeit.

Unsere Arbeit ist geprägt von:

- 🌐 Loyalität, Verlässlichkeit und Verbindlichkeit
- 🌐 Klarheit und Transparenz.

Wir kooperieren mit:

- 🌐 der italienischen Arbeitsgemeinschaft W.O.C.E. (Written Output Communication Enhancement)
 - 🌐 in Rom: CNAPP (Cognitive Neurorehabilitative Approach to the Potentiality Process) Zentrum für Neurorehabilitation
 - 🌐 in Genua: Centro Studi sulla Comunicazione
- 🌐 dem IFC (Institute for Facilitated Communication) Region Bern und Region Nordwestschweiz
- 🌐 der Mogli-Initiative (Individuelle Assistenz, Förderung und Begleitung von Menschen mit Handicap)
- 🌐 Jeunesse Joyeuse œuvre de vacances /Association agréé Jeunesse et Sports (eine französische Organisation zur Förderung von Jugendlichen)
- 🌐 dem Jugendzentrum in Heidelberg-Kirchheim
- 🌐 der Sportgemeinschaft Heidelberg-Kirchheim e. V.

Geschäftsführung: Monika Wegenke

- 🌐 Studium der Romanistik, Politik und Kunstgeschichte
- 🌐 Staatl. anerkannte Jugend- und Heimerzieherin
- 🌐 23 Jahre Leben und Arbeiten mit Menschen mit individuellen Bedürfnissen
- 🌐 11 Jahre Erfahrung als Leitung von Freizeiten für Menschen mit besonderem Unterstützungsbedarf
- 🌐 Mitglied und Seminarleiterin FC-Netz Deutschland
- 🌐 Schwerpunkte: Kommunikation und Interaktion (UK/FC)





„Wohnstube“ Tabula Rasa

ein Projekt der COMMUNI-CARE
gemeinnützige UG (haftungsbeschränkt)

In der „Wohnstube“ Tabula Rasa finden Kinder und Jugendliche mit Kommunikationsbeeinträchtigungen und/oder Autismus fachlich qualifizierte Unterstützung.

Wir sind ein anerkannter ambulanter Fachdienst für Kleingruppenarbeit zur Inklusion von Kindern und Jugendlichen mit Autismusspektrumstörung (ASS).

Angebote:

- 🌐 Individuelle Förderung kognitiver Entwicklung und Vermittlung von Bildung
- 🌐 soziale Kompetenzgruppe
- 🌐 Kommunikationstraining
- 🌐 Begleitung, Assistenz
- 🌐 Elternarbeit
- 🌐 individuelle Praxisbegleitung in Einzel- oder Gruppensituation
- 🌐 Assistenz bei Übergängen (Transition) zwischen verschiedenen Institutionen/Einrichtungen

Wir arbeiten im Rahmen der Eingliederungshilfe, Verhinderungspflege, Pflegeergänzung und auf Basis des persönlichen Budgets. Bei Fragen zum Angebot oder zur Finanzierung beraten und unterstützen wir Euch gerne.



Pfingstfreizeit

26. Mai bis 03. Juni 2012 (9 Tage)

Ciao ragazzi! In Italien liegt das kleine Bergdorf Nasino im Hinterland Liguriens. Von grünen Bergen und Olivenbäumen umgeben können wir die Natur richtig genießen. Das 20 km entfernte Meer bietet die Möglichkeit, schöne Tage am Strand zu verbringen. Erlebe mit uns zusammen die Idylle dieses kleinen italienischen Dorfes in einem voll ausgestatteten Ferienhaus.



Das Haus ist leider nicht rollstuhlgerecht.

Gruppengröße:	Teilnehmer	max. 11
	Assistenten	5

Kosten:

<u>Sachkosten</u>	270 €
-------------------	-------

<u>Betreuungskosten (Tagessatz 100 €)</u>	900 €
---	-------

<u>Teilnehmer ohne Pflegestufe</u>	nach Vereinbarung
------------------------------------	-------------------

Jahresüberblick 2012

Januar	Februar	März	April	Mai	Juni
1.	1.	1.	1.	1.	1.
2.	2.	2.	2.	2.	2.
3.	3.	3.	3.	3.	3.
4.	4.	4.	4.	4.	4.
5.	5.	5.	5.	5.	5.
6.	6.	6.	6.	6.	6.
7.	7.	7.	7.	7.	7.
8.	8.	8.	8.	8.	8.
9.	9.	9.	9.	9.	9.
10.	10.	10.	10.	10.	10.
11.	11.	11.	11.	11.	11.
12.	12.	12.	12.	12.	12.
13.	13.	13.	13.	13.	13.
14.	14.	14.	14.	14.	14.
15.	15.	15.	15.	15.	15.
16.	16.	16.	16.	16.	16.
17.	17.	17.	17.	17.	17.
18.	18.	18.	18.	18.	18.
19.	19.	19.	19.	19.	19.
20.	20.	20.	20.	20.	20.
21.	21.	21.	21.	21.	21.
22.	22.	22.	22.	22.	22.
23.	23.	23.	23.	23.	23.
24.	24.	24.	24.	24.	24.
25.	25.	25.	25.	25.	25.
26.	26.	26.	26.	26.	26.
27.	27.	27.	27.	27.	27.
28.	28.	28.	28.	28.	28.
29.	29.	29.	29.	29.	29.
30.		30.	30.	30.	30.
31.		31.		31.	

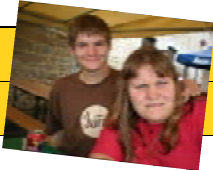


Pfingstfreizeit
Nasino
Italien

Communi-Care

Juli	August	September	Oktober	November	Dezember
1.	1.	1.	1.	1.	1.
2.	2.	2.	2.	2.	2.
3.	3.	3.	3.	3.	3.
4.	4.	4.	4.	4.	4.
5.	5.	5.	5.	5.	5.
6.	6.	6.	6.	6.	6.
7.	7.	7.	7.	7.	7.
8.	8.	8.	8.	8.	8.
9.	9.	9.	9.	9.	9.
10.	10.	10.	10.	10.	10.
11.	11.	11.	11.	11.	11.
12.	12.	12.	12.	12.	12.
13.	13.	13.	13.	13.	13.
14.	14.	14.	14.	14.	14.
15.	15.	15.	15.	15.	15.
16.	16.	16.	16.	16.	16.
17.	17.	17.	17.	17.	17.
18.	18.	18.	18.	18.	18.
19.	19.	19.	19.	19.	19.
20.	20.	20.	20.	20.	20.
21.	21.	21.	21.	21.	21.
22.	22.	22.	22.	22.	22.
23.	23.	23.	23.	23.	23.
24.	24.	24.	24.	24.	24.
25.	25.	25.	25.	25.	25.
26.	26.	26.	26.	26.	26.
27.	27.	27.	27.	27.	27.
28.	28.	28.	28.	28.	28.
29.	29.	29.	29.	29.	29.
30.	30.	30.	30.	30.	30.
31.	31.		31.		31.

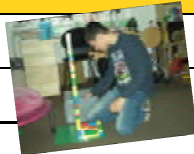
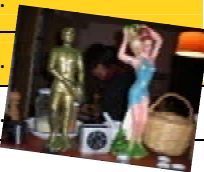
Sommerfreizeit
In Amancey
Frankreich



1 x 1 der Facilitated
Communication A

1 x 1 der Facilitated
Communication C

1 x 1 der
Facilitated
Communication B



Sommerfreizeit

28. Juli bis 11. August 2012 (15 Tage)

Liberté, égalité, fraternité – Freiheit, Gleichheit, Brüderlichkeit! In den Sommerferien fahren wir ins ca. 380 km entfernte Amancey im französischen Jura. Wir werden in einem ehemaligen Pfarrhaus mit Parkanlage residieren. Gemeinsam entdecken wir Land und Leute, erkunden Kultur und Geschichte, erforschen auf Pfaden und Wegen die Natur, entdecken Hochebenen, Grotten und vieles mehr. Gemeinsam kochen und speisen, spielen und feiern wir...



Das Haus ist leider nicht rollstuhlgerecht.

Gruppengröße:	Teilnehmer	max. 12
	Assistenten	5 bis 6

Kosten:

Sachkosten	450 €
------------	-------

Betreuungskosten (Tagessatz 100 €)	1500 €
------------------------------------	--------

Teilnehmer ohne Pflegestufe	nach Vereinbarung
-----------------------------	-------------------

Individualreisen

Termine nach Vereinbarung

Lust auf Erlebnisurlaub nach eigenen Vorstellungen? Was Neues auszuprobieren? Selbständigkeit in einem neuen Umfeld erfahren? Sich etwas zutrauen. Menschen kennenlernen. Das alles ist bei einer Individualreise möglich.

Wir bieten Begleitung und/oder Assistenz. Ihr sagt, wo es lang geht!



Kosten:

Sachkosten

Unterkunft und Verpflegung

Betreuungskosten

nach Vereinbarung

Urlaubsreisen: Kosten, Finanzierung, Abrechnung

Betreuungskosten 100 €/Tag Rechnung NACH Freizeit
(Finanzierung über einen Kostenträger)

Sachkosten für Unterkunft und Verpflegung 30 €/Tag Rechnung VOR Freizeit
(sind in den meisten Fällen von Euch selbst zu zahlen)

Sollte es keine Möglichkeit geben, die Betreuungskosten über einen Kostenträger abzurechnen oder sind diese Mittel bereits ausgeschöpft, **sprecht uns bitte an**.

Pflegestufe 0

🌐 **Zusätzliche Betreuungsleistungen** über das Pflegeweiterentwicklungsgesetz
1200 € pro Jahr (100 €/Monat) oder
2400 € pro Jahr (200 €/Monat) je nach Einstufung
müssen nur erstmalig beantragt werden ohne Angabe eines bestimmten Zeitraumes

Pflegestufe 1-3

🌐 **Verhinderungspflege:** 1510 € pro Jahr
die Pflegekasse muss im Vorfeld über den jeweiligen Zeitraum der Inanspruchnahme informiert werden

🌐 **Zusätzliche Betreuungsleistungen** über das Pflegeweiterentwicklungsgesetz (Infos s.o.)

„Persönliches Budget“

- 🌐 ist ein feststehender Begriff in der Sozialgesetzgebung
- 🌐 beinhaltet einen mit dem Sozialamt vereinbarten monatlichen Barbetrag
- 🌐 muss für selbst gewählte Assistenzleistungen ausgegeben werden

Sonstige Finanzierungsmöglichkeiten

- 🌐 Jugend-/Sozialamt: Eingliederungshilfe (Einzelfalleistung, z.T. Einkommensabhängig)
- 🌐 Versorgungsamt (z.B. bei anerkanntem Impfschaden oder Ähnlichem)

Bei Fragen zur Abrechnung oder zur Beantragung von allen o.g. Leistungen könnt Ihr gerne Kontakt mit uns aufnehmen.

Vertragsbedingungen

- 🌐 schriftliche Anmeldungen sind verbindlich
- 🌐 bei Rücktritt von der Anmeldung gelten für die Urlaubsreisen folgende Stornogebühren:
 - ab 28 Tagen vor Urlaubsbeginn 15%
 - ab 21 Tagen vor Urlaubsbeginn 30%
 - ab 14 Tagen vor Urlaubsbeginn 40%
 - bis 7 Tage vor Urlaubsbeginn 50%

Die Stornogebühren beziehen sich jeweils auf den Gesamtpreis und gelten falls kein Ersatz für den Teilnehmer gefunden wird. Der Abschluss einer Reiserücktrittsversicherung empfiehlt sich. Diese übernimmt im Krankheitsfalle die Stornogebühren.

Ferienausflugsguppe

Termine nach Bedarf in Absprache

In den Schulferien finden in Absprache mit Euch und Euren Eltern Ausflüge in Kleingruppen statt. Wir machen uns auf in die Natur der näheren Umgebung, in die Berge, an die Seen, in Städte und in Ausstellungen. Wir erleben Kultur und Menschen unserer Region.

Eure Ideen und Wünsche sind immer willkommen.



Freizeitangebote

Trommelgruppe

Wir trommeln **montags von 18.00 bis 19.30 Uhr** (außer in den Ferien) in der Markuskirche in Heidelberg.

Laut und leise, schnell und langsam trommeln wir uns in andere Länder und ferne Welten. Rhythmus und Musik von Kopf bis Fuß nach unserem **HERZ SCHLAG**. Unsere Trommeln „Big Mama“ und „Little Daddy“ sind immer dabei.

Wir freuen uns über alle, die bei uns reinschnuppern und mitmachen möchten.



Individuelle Assistenz

Ob Disko, Kneipe, Theater- oder Kinobesuch, Ihr entscheidet, was Ihr unternehmen wollt. Selbstverständlich sind auch Sportaktivitäten wie Fahrrad fahren, Schwimmen oder Laufen möglich – oder was Euch sonst noch so einfällt!



Sport- und Freizeitgruppe

Seid Ihr interessiert an abwechslungsreichen Gruppenaktivitäten? *Dann meldet Euch bei uns!* Wir kooperieren mit einem örtlichen Jugendzentrum und einem Sportverein in Heidelberg-Kirchheim und freuen uns, mit Euch unsere Freizeit in Form von Sport, z.B. Schwimmen, sowie kreativen und handwerklichen Angeboten gemeinsam zu gestalten. Termine können nach Absprache getroffen werden und richten sich nach Euren Interessen und Möglichkeiten.

Kosten und Abrechnung der Freizeitangebote

Die Stundensätze richten sich nach Angebot und Gruppengröße. Alle Angebote können über verschiedene Kostenträger (Krankenkasse oder zuständiger örtlicher Sozialhilfeträger) abgerechnet werden.

Habt Ihr in unserem Programm nicht das Passende gefunden? Im Programm unserer Freunde findet Ihr ein ergänzendes Angebot:



Mogli Initiative

Individuelle Assistenz, Förderung und Begleitung von Menschen mit Handicap

Kontakt: Mogli Initiative - Augasse 8 - 69256 Mauer

Telefon: 06226 - 99 10 15 Email: info@mogli-initiative.de

Fax: 06226 - 99 10 16 Web: www.mogli-initiative.de

Fortbildungen

COMMUNI-CARE bietet eine Reihe Fortbildungen an. Die zu den Themenbereichen Autismus, Kommunikation und Verhalten, sowie Schulbegleitung angebotenen Fortbildungen geben Ihrem Team wichtige Impulse und neue Perspektiven. Die Inhalte der Fortbildungen werden Ihren gruppenspezifischen Anforderungen angepasst. Uns ist dabei die Verbindung von Theorie und Praxis besonders wichtig. Sie bestimmen den zeitlichen und räumlichen Rahmen der Veranstaltungen.

Kontakt: 06221-1851734 oder 06221-168807 bzw. Email an info@communi-care.org

Termine Seminarmodule A, B und C zum Themabereich "1x1 der *Facilitated Communication*" mit Monika Wegenke und Claudio Castañeda siehe Seminare www.fc-netz.de





Hinter dem Horizont geht´s weiter...



Impressum

Veranstaltungsprogramm 2012

Layout: Monika Wegenke, Simon Wassenhoven

Druck: Baier Digitaldruck Heidelberg

